

Catálogo de productos

histo

www.histo.com.ar



Dana 2.2 MG G

Disparador automático para agujas de biopsia tipo tru-cut con penetración de 0 mm | 22 mm

* Tamaño real



- Utiliza agujas para biopsia Biocore II MG.
- Penetración de 0 mm ó 22 mm.
- Peso de 220 gr.
- Doble Gatillo: Frontal y posterior.
- Seguro táctil y visual.
- Señaliza el momento de la descarga de la muestra obtenida.
- Estructura de aluminio con dimensiones de 3x4x12 cm.
- Permite la toma de muestras en ganglios axilares; Mamas con prótesis; Zonas de riesgo sin lugar para disparos con avance.
- Su diseño permite el accionamiento con una sola mano.

CODIGO	COLOR	DESCRIPCIÓN
360015		Sistema Dana 2.2 MG G, penetración de 0 mm 22 mm

* Este sistema permite utilizar agujas de calibres 12, 14, 16 y 18 Ga.



Empresa autorizada por la Administración Nacional de Medicamentos, Alimentos y Tecnología Médica (ANMAT) MINISTERIO DE SALUD Y AMBIENTE.

histo

Av. General Paz 315 - Villa Raffo, Bs. As. - AR - 1674
Tel./Fax: (005411) 4712 5941 // 4757 1437
www.histo.com.ar // info@histo.com.ar

anmat
Administración Nacional de Medicamentos,
Alimentos y Tecnología Médica



Biocore II MG

Agujas de corte para biopsias histológicas tipo TRU-CUT adaptables a diversos disparadores automáticos



- Compatible Dana 2.2 MG y a diversos disparadores.
- Notch de 19 mm.
- El color del terminal plástico indica el calibre.
- Calibres 12G, 14G, 16G y 18G.
- La aguja cuenta con marcas de profundidad que permite calcular la distancia de penetración hacia la lesión.
- Sistema exclusivo de separador para introducir la aguja en la lesión y luego incorporar el disparador.

CODIGO	COLOR	GUAGE (CALIBRE)	LARGO
551210 551213	●	12 12	10 cm 13 cm
551410 551415 551420	●	14 14 14	10 cm 15 cm 20 cm
551610 551615 551620 551625	●	16 16 16 16	10 cm 15 cm 20 cm 25 cm
551810 551815 551820 551825 551830	●	18 18 18 18 18	10 cm 15 cm 20 cm 25 cm 30 cm

* Producto descartable, para utilizar una única vez.

* Para su uso correcto, ver información en el instructivo de uso junto al embalaje del producto.

Empresa autorizada por la Administración Nacional de Medicamentos, Alimentos y Tecnología Médica (ANMAT) MINISTERIO DE SALUD Y AMBIENTE.

HISTO

Av. General Paz 315 - Villa Raffo, Bs. As. - AR - 1674
Tel./Fax: (005411) 4712 5941 // 4757 1437
www.histo.com.ar // info@histo.com.ar

anmat
Administración Nacional de Medicamentos,
Alimentos y Tecnología Médica



Biocore II MG C

Agujas de corte para biopsia histológicas con cánula guía coaxial tipo TRU-CUT



- Compatible Dana 2.2 MG y a diversos disparadores.
- Notch de 19 mm.
- El color del terminal plástico indica el calibre.
- Calibres 12G, 14G.
- La aguja cuenta con marcas de profundidad que permite calcular la distancia de penetración hacia la lesión.
- Se ingresa al paciente la aguja de biopsia con la canula coaxial.
- Permite disminuir sangrados evitando nuevas lesiones.
- Mayor efectividad, logrando efectuar las biopsias en la misma región objetivo.

CODIGO	COLOR	GUAGE (CALIBRE)	LARGO
551210	●	12	10 cm
551213		12	13 cm
551410	●	14	10 cm
551413		14	13 cm
551415		14	15 cm

* Producto descartable, para utilizar una única vez.

* Para su uso correcto, ver información en el instructivo de uso junto al embalaje del producto.

Empresa autorizada por la Administración Nacional de Medicamentos, Alimentos y Tecnología Médica (ANMAT) MINISTERIO DE SALUD Y AMBIENTE.

HISTO

Av. General Paz 315 - Villa Raffo, Bs. As. - AR - 1674
Tel./Fax: (005411) 4712 5941 // 4757 1437
www.histo.com.ar // info@histo.com.ar

anmat
Administración Nacional de Medicamentos,
Alimentos y Tecnología Médica



Biocore II BR

Agujas de corte para biopsias histológicas tipo TRU-CUT adaptables a diversos disparadores automáticos

- Adaptable a diversos disparadores.
- Notch de 19 mm.
- El color del terminal plástico indica el calibre.
- Calibres 14G, 16G y 18G.
- La aguja cuenta con marcas de profundidad que permite calcular la distancia de penetración hacia la lesión.
- Sistema exclusivo de separador para introducir la aguja en la lesión y luego incorporar el disparador.

CODIGO	COLOR	GUAGE (CALIBRE)	LARGO
661410	●	14	10 cm
661415		14	15 cm
661420		14	20 cm
661610	●	16	10 cm
661615		16	15 cm
661620		16	20 cm
661625		16	25 cm
661810	●	18	10 cm
661815		18	15 cm
661820		18	20 cm
661825		18	25 cm
661830		18	30 cm

* Producto descartable, para utilizar una única vez.

* Para su uso correcto, ver información en el instructivo de uso junto al embalaje del producto.

Empresa autorizada por la Administración Nacional de Medicamentos, Alimentos y Tecnología Médica (ANMAT) MINISTERIO DE SALUD Y AMBIENTE.

HISTO

Av. General Paz 315 - Villa Raffo, Bs. As. - AR - 1674
Tel./Fax: (005411) 4712 5941 // 4757 1437
www.histo.com.ar // info@histo.com.ar

anmat
Administración Nacional de Medicamentos,
Alimentos y Tecnología Médica



Biocore II

Agujas de corte para biopsias histológicas tipo TRU-CUT adaptables a diversos disparadores automáticos

- El orificio central permite la adaptación de una jeringa normal.
- El terminal plástico de color identifica el calibre de la aguja.
- Adaptable a diversos disparadores.
- Notch de 19 mm.
- El color del terminal plástico indica el calibre.
- Calibres 14G, 16G y 18G.
- Marcas de profundidad que permiten calcular la distancia de penetración hacia la lesión.

CODIGO	COLOR	GUAGE (CALIBRE)	LARGO
441410	●	14	10 cm
441415		14	15 cm
441420		14	20 cm
441610	●	16	10 cm
441615		16	15 cm
441620		16	20 cm
441625		16	25 cm
441810	●	18	10 cm
441815		18	15 cm
441820		18	20 cm
441825		18	25 cm
441830		18	30 cm

* Producto descartable, para utilizar una única vez.

* Para su uso correcto, ver información en el instructivo de uso junto al embalaje del producto.

Empresa autorizada por la Administración Nacional de Medicamentos, Alimentos y Tecnología Médica (ANMAT) MINISTERIO DE SALUD Y AMBIENTE.

HISTO

Av. General Paz 315 - Villa Raffo, Bs. As. - AR - 1674
Tel./Fax: (005411) 4712 5941 // 4757 1437
www.histo.com.ar // info@histo.com.ar

anmat
Administración Nacional de Medicamentos,
Alimentos y Tecnología Médica



Biocore II TC

Aguja de biopsia semiautomática
tipo Trucut

- Operable con una mano.
- Dos opciones de carga y disparo.
- Desarmable modo coaxial.
- 10 o 20 mm de penetración.
- Calibres disponibles: 12GA; 14GA; 16GA; 18GA.
- Código de producto " 77 XX XX "



Escaneá el código
QR para obtener
más información
del producto.



- * Producto descartable, para utilizar una única vez.
- * Para su uso correcto, ver información en el instructivo de uso junto al embalaje del producto.

HISTO

Av. General Paz 315 - Villa Raffo, Bs. As. - AR - 1674
Tel./Fax: (005411) 4712 5941 // 4757 1437
www.histo.com.ar // info@histo.com.ar



GESTION
DE LA CALIDAD
ISO 13485:2016
ISO 9001:2015

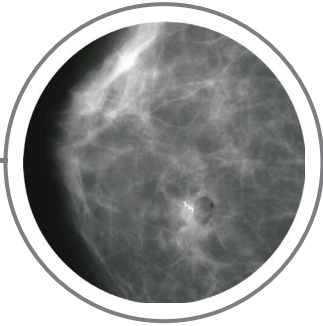


anmat
Administración Nacional de Medicamentos,
Insumos y Tecnología Médica



MAMAWIRE FIX

CLIP LOCALIZADOR DE LESIONES INTERVENIDAS EN MAMAS.



Características:

- Señala lesiones causadas por micro calcificaciones para posteriores controles.
- Clip de tamaño reducido de muy fácil y rápida aplicación.
- Permite visualizarlo por ultrasonografía, rayos X y resonancia magnética nuclear.
- Posee marcas de profundidad a cada centímetro y seguro de disparo.

Opción punta roma



- Luego de realizar la biopsia, con método de vacío o Core, podrá a través del canal dejado por la aguja de la biopsia, introducir el MAMAWIRE FIX y al llegar a la profundidad deseada presionar el actuador, dejando el clip fijado.

- Permite señalar el lugar en donde se realizó la biopsia histológica, para posteriores controles.

CÓDIGO	COLOR	FORMA	CUAGE (CALIBRE)	LARGO
g11810	●		18	10 cm
g11810V	●		18	10 cm
g11810B	●		18	10 cm

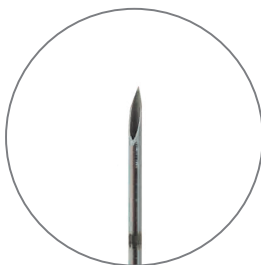


Opción punta hipodérmica

- Sin necesidad de realizar una biopsia, permite introducir el MAMAWIRE FIX, y al llegar a la profundidad deseada, presionar el actuador depositando clip.

- Punta con capacidad de acceso al paciente.

- Señala lesiones mamarias sin realización de biopsia, para futuros controles.



Punta hipodérmica

CÓDIGO	COLOR	FORMA	CUAGE (CALIBRE)	LARGO
g11810D	●		18	10 cm
g11810DV	●		18	10 cm
g11810DB	●		18	10 cm

*Producto descartable, para utilizar por única vez.

*Para su uso correcto, ver información en el instructivo de uso junto al embalaje del producto.

Empresa autorizada por la Administración Nacional de Medicamentos, Alimentos y Tecnología Médica (ANMAT) MINISTERIO DE SALUD Y AMBIENTE.

Mamawire

Agujas de marcación pre-quirúrgica de lesión en mamas



- Aguja localizadora para mamas.
- Detectable por ultrasonido y rayos X que facilita la confirmación de ubicación del alambre localizador en el área específica de la lesión.
- Marcas de profundidad que permiten calcular la distancia de penetración hacia la lesión.
- Alambre localizador de acero inoxidable de grado médico semirrígido con marca de referencia, que permite ver cuando el localizador MAMAWIRE, está listo para ser desplegado.

CODIGO	AGUJA INTRODUCTORA	ALAMBRE LOCALIZADOR
212005	20 Ga x 5 cm	15 cm
212007	20 Ga x 7 cm	17 cm
212010	20 Ga x 10 cm	20 cm

* Producto descartable, para utilizar una única vez.

* Para su uso correcto, ver información en el instructivo de uso junto al embalaje del producto.

Empresa autorizada por la Administración Nacional de Medicamentos, Alimentos y Tecnología Médica (ANMAT) MINISTERIO DE SALUD Y AMBIENTE.

HISTO

Av. General Paz 315 - Villa Raffo, Bs. As. - AR - 1674
Tel./Fax: (005411) 4712 5941 // 4757 1437
www.histo.com.ar // info@histo.com.ar

anmat
Administración Nacional de Medicamentos,
Alimentos y Tecnología Médica



Mamawire Plus

Agujas de marcación pre-quirúrgica de lesión en mamas.



- Aguja localizadora para mamas.
- Detectable por ultrasonido y rayos X que facilita la confirmación de ubicación del alambre localizador en el área específica de la lesión.
- Marcas de profundidad que permiten calcular la distancia de penetración hacia la lesión.
- Alambre localizador de acero inoxidable de grado médico semirrigido con fijación de Doble Anclaje con marca de referencia, que permite ver cuando el localizador MAMAWIRE PLUS, esta listo para ser desplegado.

CODIGO	AGUJA INTRODUCTORA	ALAMBRE LOCALIZADOR
312005	20 Ga x 5 cm	15 cm
312007	20 Ga x 7 cm	17 cm
312010	20 Ga x 10 cm	20 cm

* Producto descartable, para utilizar una única vez.

* Para su uso correcto, ver información en el instructivo de uso junto al embalaje del producto.

Empresa autorizada por la Administración Nacional de Medicamentos, Alimentos y Tecnología Médica (ANMAT) MINISTERIO DE SALUD Y AMBIENTE.

HISTO

Av. General Paz 315 - Villa Raffo, Bs. As. - AR - 1674
Tel./Fax: (005411) 4712 5941 // 4757 1437
www.histo.com.ar // info@histo.com.ar



Blo-K

Aguja para bloqueo pre biopsia de próstata

- Se utiliza a través de la guía del transductor ecográfico previo a introducir la aguja de biopsia.
- Permite utilizar todo tipo de jeringas.
- El bisel posee un diseño especial para no necesitar de mandril para ser introducido.
- Cuenta con marcas de profundidad cada centímetro.
- Posee un terminal plástico translucido, para una mejor visualización.

CODIGO	COLOR	GUAGE (CALIBRE)	LARGO
812020	○	20	20 cm
812025		20	25 cm

* Producto descartable, para utilizar una única vez.

* Para su uso correcto, ver información en el instructivo de uso junto al embalaje del producto.

Empresa autorizada por la Administración Nacional de Medicamentos, Alimentos y Tecnología Médica (ANMAT) MINISTERIO DE SALUD Y AMBIENTE.

HISTO

Av. General Paz 315 - Villa Raffo, Bs. As. - AR - 1674
Tel./Fax: (005411) 4712 5941 // 4757 1437
www.histo.com.ar // info@histo.com.ar

anmat
Administración Nacional de Medicamentos,
Alimentos y Tecnología Médica

